

**Mardi  
31 Octobre  
à 18h30**

**«A propos  
du COVID long...»**

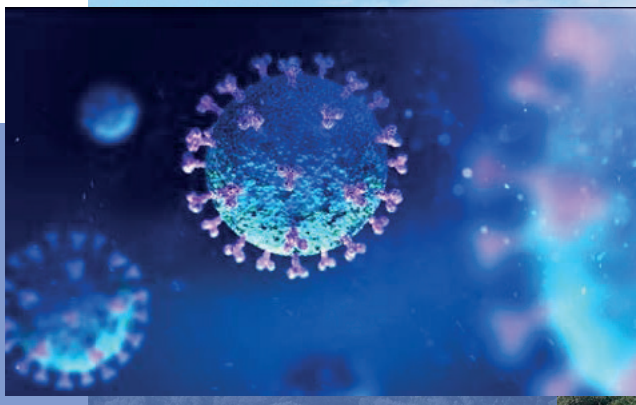
Présentée par

**le Pr. Eric GUEDJ**

Aix-Marseille Université  
Assistance Public des Hôpitaux de Marseille - APMH  
Cendre européen d'imagerie biomédicale - CERIMED  
Institut Fresnel -UMR CNRS 7349  
Centrale Méditerranée

5% à 20% des patients touchés par la Covid-19 présentent des symptômes persistants plus de 3 mois avec l'infection initiale. On observe notamment de la fatigue intense, des troubles cognitifs (capacité de notre cerveau à communiquer, percevoir, se concentrer, mémoriser et apprendre) et des troubles de l'odorat. Cette maladie a été nommée «Covid long», et elle est maintenant connue par l'Organisation Mondiale de la Santé.

Cette conférence présentera les apports de l'imagerie cérébrale pour une meilleure compréhension et prise en charge de cette maladie.



**CONFÉRENCE  
2023  
GRAND PUBLIC**

**ENTRÉE GRATUITE**

**Ménasina  
20130 CARGÈSE**